

# ユーティリティスケール ESSソリューション

DEYE ウインター WS シリーズ



## 統合技術

- ◎ LC、PCS、MPPT、バッテリーを統合
- ◎ システム管理用EMS
- ◎ オン・オフ切替用ATS
- ◎ 1 MW PCS出力、1.6 MWp ソーラー入力
- ◎ システムエネルギー容量：2,057 kWh
- ◎ システムの寸法と重量：20フィート、25,000 kg



## 高度な安全性

- ◎ 2時間の耐火性
- ◎ 可燃性ガス検知、排煙、エアゾール消火器、散水栓



## 性能

- ◎ 1.1 x 過負荷、1.5 x 過負荷
- ◎ 最大 RTE: 88.5%
- ◎ システム動作条件：  
-20C~50C | IP54 | C4-M
- ◎ 2 PCS & 2 MW オフグリッドに対応



## アプリケーション

- ◎ ブラックスタート機能に対応
- ◎ オフグリッド動作&バックアップに対応
- ◎ ピークシェーピングに対応
- ◎ 変圧器容量制御

4 レベル

電源冗長設計

99%

最大RTE

8,000サイクル

EOL 70%

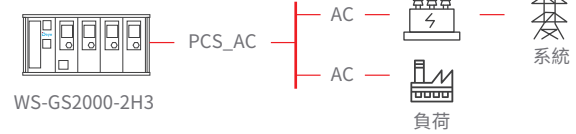
10 年

保証

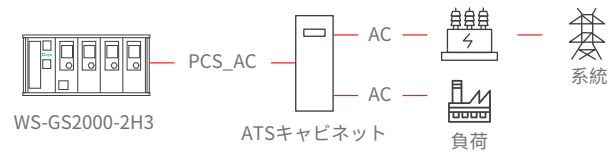
型番		WS-GS2000-2H3
ACパラメータ		
定格電力		1,000kW
最大皮相電力		1,100kVA
定格電圧／範囲		400V/0.85Un～1.1Un
電気方式		3L+N+PE
周波数／範囲		50Hz/45Hz～55Hz
力率調整範囲		0.8先行～0.8遅延
全電流高調波ひずみ		<3%（定格電力）
DC注入電力		<0.5% In
最大RTE		99%
PVパラメータ		
最大PV入力電力		1,600kW（200kW*8）
最大PV入力電圧		1,000Vdc
起動電圧		200Vdc
MPPT電圧範囲		180～850Vdc
全負荷MPPT電圧範囲		450～850Vdc
定格PV入力電圧		600Vdc
最大動作PV入力電流		40A
最大入力短絡電流		60A
回路数		8*8
ストリングPVパネルのMPPトラッカー		2*20A または 3*13A
最大効率		>88.5%
バッテリーパラメータ		
セルタイプ		LFP
バッテリー構成		256S1P*8
バッテリー電力		2057kWh
バッテリー電圧範囲		691.2～921.6Vdc
その他のパラメータ		
防火システム		ガス防火+水防火
冷却タイプ		小型空冷
通信ポート		RJ45
通信プロトコル		Modbus TCP、IEC104、IEC61850
動作環境		-20～50℃
湿度		0%～90%RH
高度		3,000m
筐体のIP等級		IP54
防食レベル		C4-M
耐震等級		中程度の性能レベル（0.5g）
寸法（W/D/H、mm）		20フィート（HC）
重量（約）（kg）		25,000kg
設置場所		床設置
推奨保管温度（℃）		0～35
サイクル寿命		25±2℃、0.5P、EOL70%≥8000
保証		10年

分類	組み合わせ	応用事例図
----	-------	-------

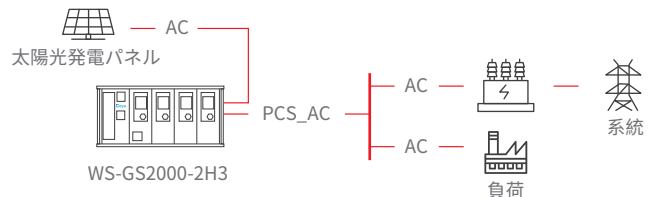
蓄電だけ



蓄電/バックアップ電力

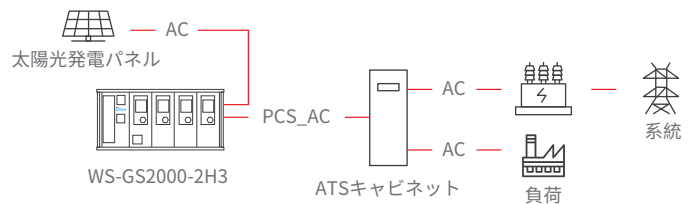


蓄電+太陽光発電 (PV)

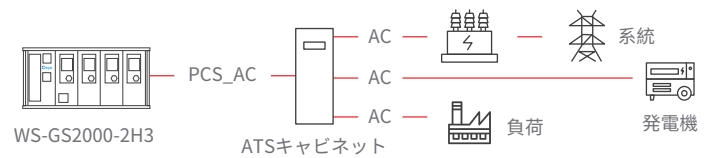


系統連系/  
系統連系、  
自立運転の切り替え

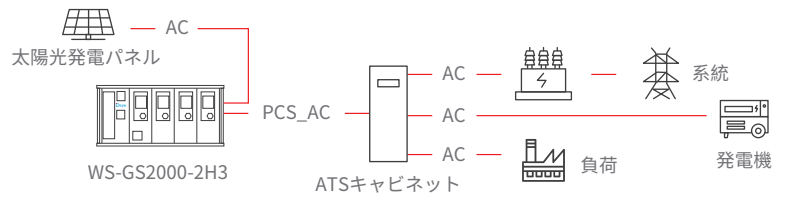
蓄電+太陽光発電 (PV) /予備電源



蓄電+太陽光発電 (PV) + 発電機



蓄電+太陽光発電 (PV) /予備電源

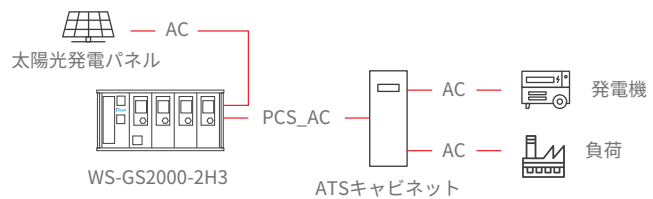


蓄電+太陽光発電 (PV)



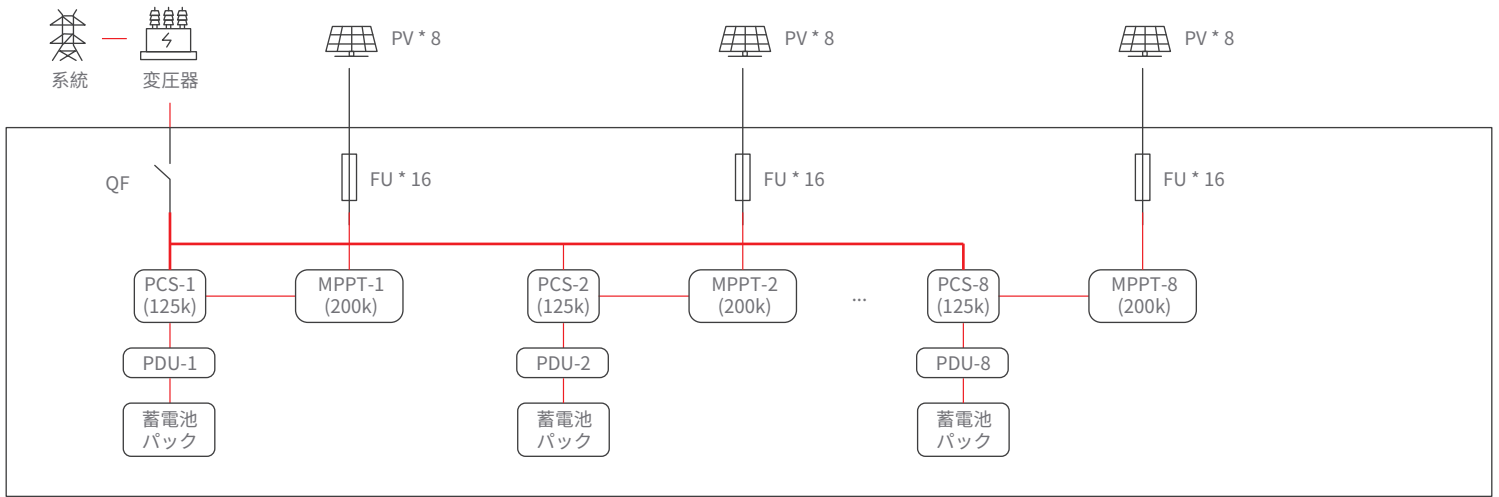
自立運転

蓄電+太陽光発電 (PV) + 発電機



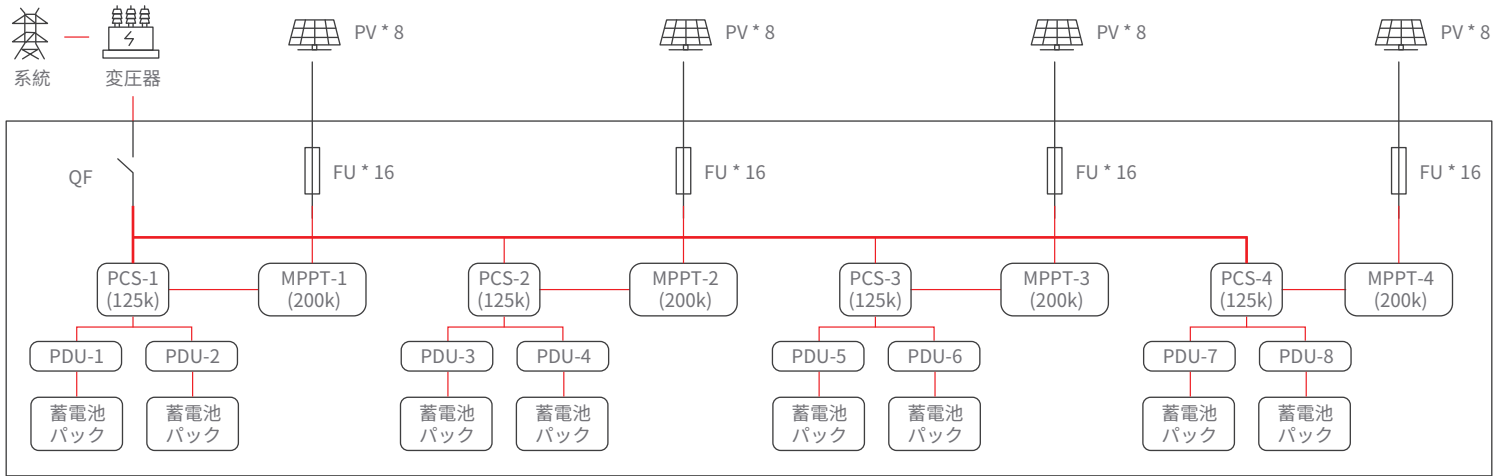
2時間蓄電システムソリューション

1MW/2MWh(2h)



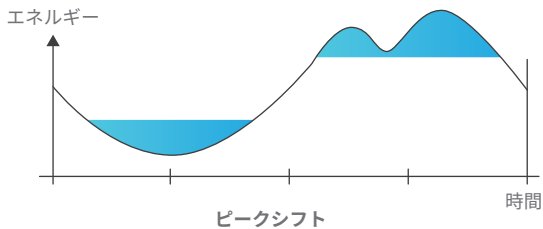
4時間蓄電システムソリューション

0.5MW/2MWh(4h)

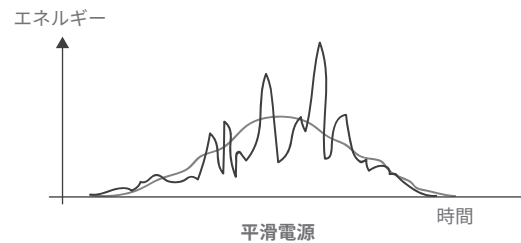


典型的な応用場合

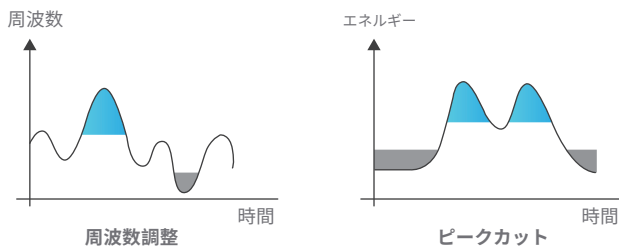
1. 中大型工商業に應用(ピークシフト)



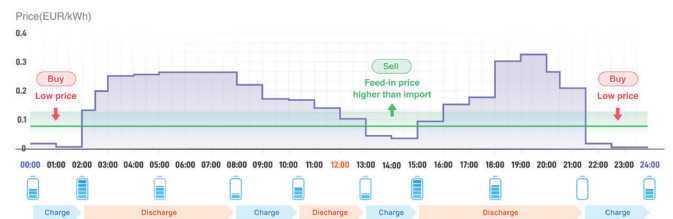
2. 再生可能エネルギーで蓄電システム配置 (電力を平滑化)



3. 発電側ピーク調整、周波数調整



4. VPP発電所の補助電力サービスに参加(電力取引)



**徳業エネルギー日本株式会社**  
**東京都文京区春日2-24-14 發陽ビル3F**

---

**Deye ESS テクノロジー**

住所: No.568, South Rixian Road, Binhai Economic Development Zone, Cixi, Ningbo, zhejiang, P.R.China

**Deye インバーター テクノロジー**

住所: No. 26 South YongJiang Road, Daqi, Beilun, NingBo, Zhejiang, China.