

Aplikasi Deye Cloud Panduan Ringkas

NINGBO DEYE ESS TECHNOLOGY Co, LTD

Alamat: 6F No.8 building, No.568 Rixian South Road, Cixi Binhai Economic Development Zone, Zhejiang

E-mel: info@deye.com.cn



Menggunakan APLIKASI

1. Anda boleh mengawal dan memantau produk melalui Aplikasi Deye Cloud.
Muat turun Aplikasi Deye Cloud dengan mengimbas kod QR.
2. Dokumen ini tertakluk kepada pengubahsuaian, kemas kini, semakan atau penamatan tanpa notis awal.

Imbas kod QR untuk mengakses arahan operasi terkini bagi Aplikasi ini.



Aplikasi



Manual

LANGKAH 1: Log Masuk

Pada halaman log masuk, anda boleh memilih untuk log masuk menggunakan e-mel, nombor telefon, atau nama pengguna.

Masukkan maklumat akaun yang sepadan dan klik “Log Masuk”.

Nota: Hanya akaun yang didaftarkan dengan nama pengguna dalam versi lama menyokong log masuk menggunakan nama pengguna.

1. Log masuk nombor telefon – log masuk dengan kata laluan atau kod pengesahan.
2. Klik ikon di bahagian bawah halaman untuk tukar ke log masuk e-mel atau log masuk nama pengguna.
3. Tandakan [Saya telah membaca dan bersetuju dengan Perjanjian Perkhidmatan / Dasar Privasi] dan klik [Log Masuk].

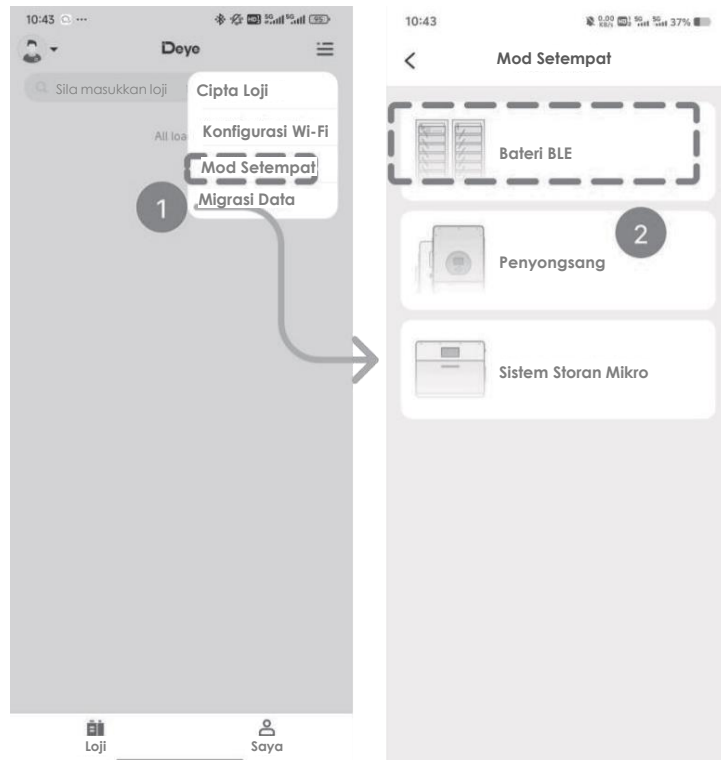
Penting!

Oleh kerana peranti anda berkongsi prosedur operasi yang sama dengan SE-F5 dalam Aplikasi Deye Cloud, kami akan menggunakan SE-F5 sebagai contoh untuk menunjukkan cara mengendalikan aplikasi anda.



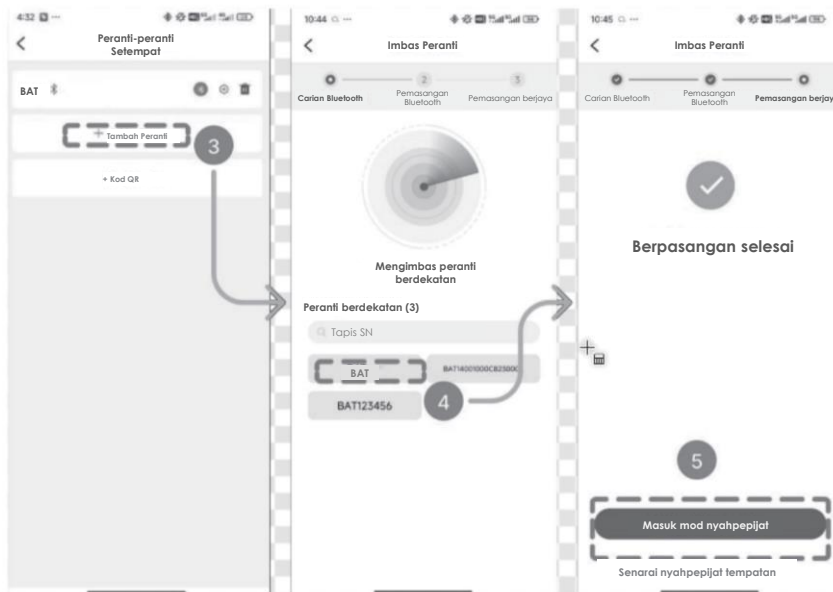
LANGKAH 2: Mod Setempat

1. Klik di sudut kanan atas halaman UTAMA dan pilih [Mod Tempatan];
2. Pilih jenis peranti [Bateri BLE], iaitu bateri yang mempunyai fungsi Bluetooth.



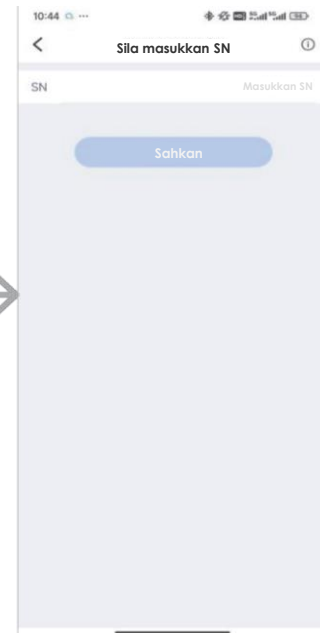
LANGKAH 3: Tambah Peranti

Klik [Tambah Peranti]. Anda boleh menambah peranti melalui Bluetooth, mengimbas kod QR atau memasukkan kod SN secara manual. Kaedah 1: Apabila menggunakan mod Bluetooth, anda perlu memilih [BAT]. Selepas paparan “Pemasangan berjaya” muncul, klik [Masuk mod nyahpepijat] untuk melihat data anda.



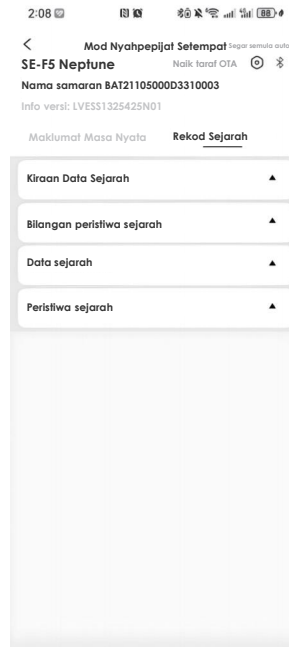
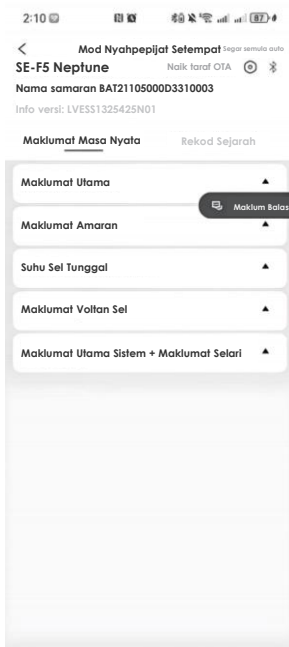
LANGKAH 3: Tambah Peranti

Kaedah 2: Selain menggunakan mod Bluetooth, penambahan SN juga menyokong imbasan kod QR atau memasukkan kod SN secara manual.



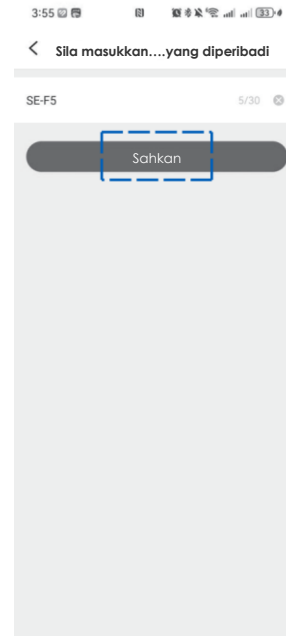
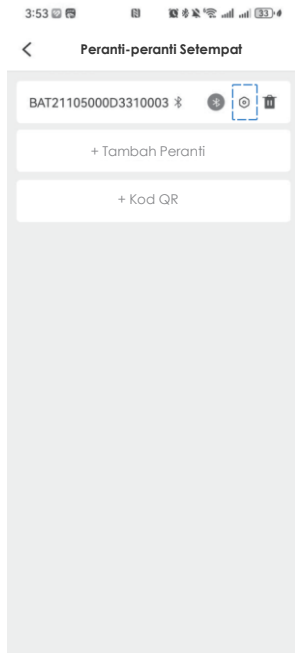
LANGKAH 4: Mod Nyahpepijat Setempat

Maklumat terperinci bateri anda boleh diperoleh dalam Mod Nyahpepijat Tempatan, termasuk maklumat masa nyata dan rekod sejarah.



Cara memperibadikan nama produk anda:

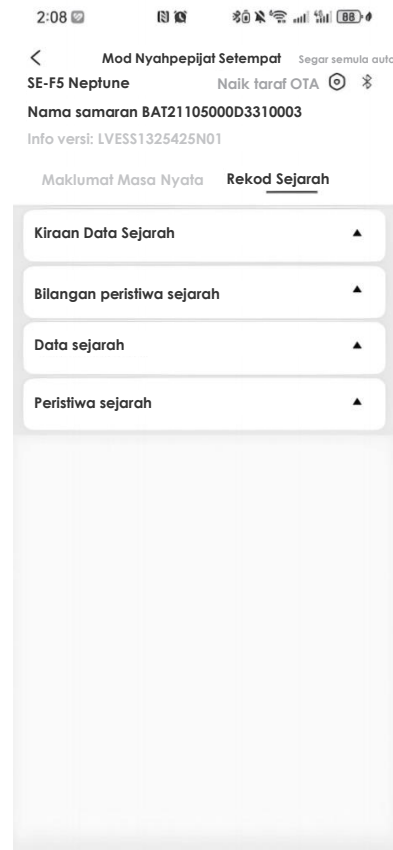
1. Klik di sudut kanan atas untuk menyunting nama panggilan.
2. Masukkan nama baharu, klik [Sahkan], dan nama yang telah ditukar akan dipaparkan pada antara muka.



Cara untuk menaik taraf perisian tegar anda?

LANGKAH 1: Naik taraf OTA

Klik [Naik Taraf OTA] untuk melihat pakej naik taraf perisian tegar terkini.



LANGKAH 2: Fail Bin OTA

Terdapat dua kaedah untuk mendapatkan fail bin OTA:

Kaedah 1: Memilih daripada fail;

Kaedah 2: Muat turun dari rangkaian.

Apabila kaedah 1 dipilih, anda perlu meminta pakej naik taraf firmware terkini daripada pusat servis.

Semasa proses naik taraf, semua penunjuk akan berkelip. Elakkan keluar dari antara muka semasa sehingga kemas kini selesai.

Apabila mencapai 100%, peranti anda akan dimulakan semula secara automatik.

