

Deye Cloud App

คู่มือการใช้งานแบบย่อ

บริษัท NINGBO DEYE ESS TECHNOLOGY จำกัด

ที่อยู่ : ชั้น 6 อาคาร 8 เลขที่ 568 ถนนริเชียนใต้ เขตเศรษฐกิจบิ่นไห่ ซื่อซี มณฑลเจ้อเจียง

อีเมล : info@deye.com.cn



การใช้งานแอปพลิเคชัน

1. คุณสามารถควบคุมและตรวจสอบผลิตภัณฑ์ผ่านแอป Deye Cloud คำนวณโหลดแอป Deye Cloud ได้โดยการสแกนรหัส QR
 2. เอกสารนี้อาจมีการปรับปรุงแก้ไข ทบทวน หรือยกเลิกโดยไม่ต้องแจ้งให้ทราบล่วงหน้า
- สแกนรหัส QR เพื่อเข้าถึงคำแนะนำการใช้งานล่าสุดของแอปพลิเคชัน



ป่อแ



อมี่ถู่

ขั้นตอนที่ 1: เข้าสู่ระบบ

ในหน้าล็อกอิน คุณสามารถเลือกเข้าสู่ระบบด้วยอีเมล หมายเลขโทรศัพท์ หรือชื่อผู้ใช้

กรอกข้อมูลบัญชีที่เกี่ยวข้องแล้วคลิก “เข้าสู่ระบบ”

หมายเหตุ: เฉพาะบัญชีที่ลงทะเบียนด้วยชื่อผู้ใช้ในเวอร์ชันเก่าเท่านั้นที่สามารถเข้าสู่ระบบด้วยชื่อผู้ใช้ได้

1. เข้าสู่ระบบด้วยหมายเลขโทรศัพท์-โดยใช้รหัสผ่านหรือรหัสยืนยัน
2. คลิกที่ไอคอนด้านล่างของหน้าเพื่อเปลี่ยนไปใช้การเข้าสู่ระบบด้วยอีเมลหรือชื่อผู้ใช้
3. ทำเครื่องหมายที่ [ข้าพเจ้าได้อ่านและยอมรับข้อตกลงการให้บริการ / นโยบายความเป็นส่วนตัวเป็นส่วนตัว] แล้วคลิก [เข้าสู่ระบบ]

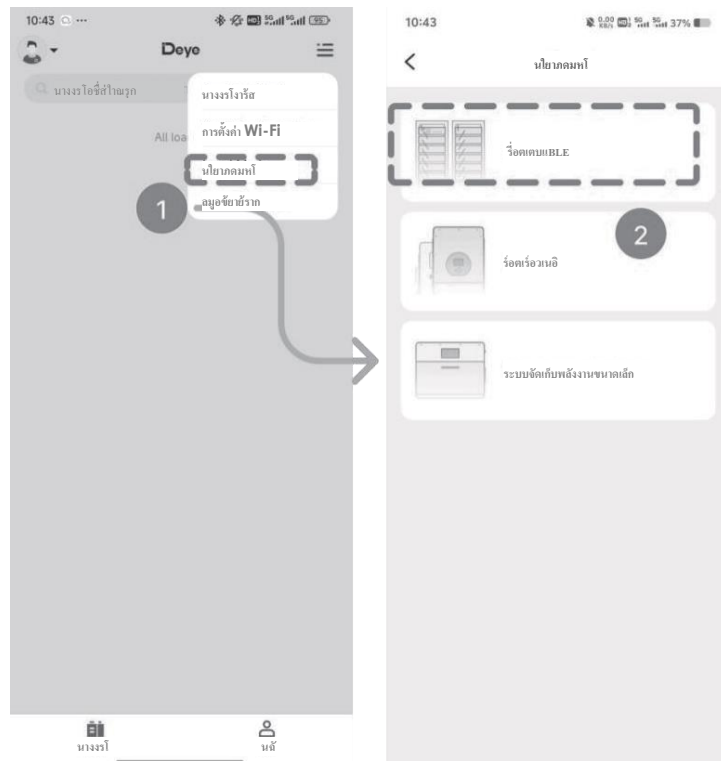
ข้อ! ญคําสํ

มีณคองขณักรปลุกางอนัวิธี บกัณกัวยดีเนางขัไรากSE-F5 ปอแนในDeye Cloud ขัไรากSE-F5 ณคองขปอเนางขัไรากธัวธึสากรณังายอวคณปี



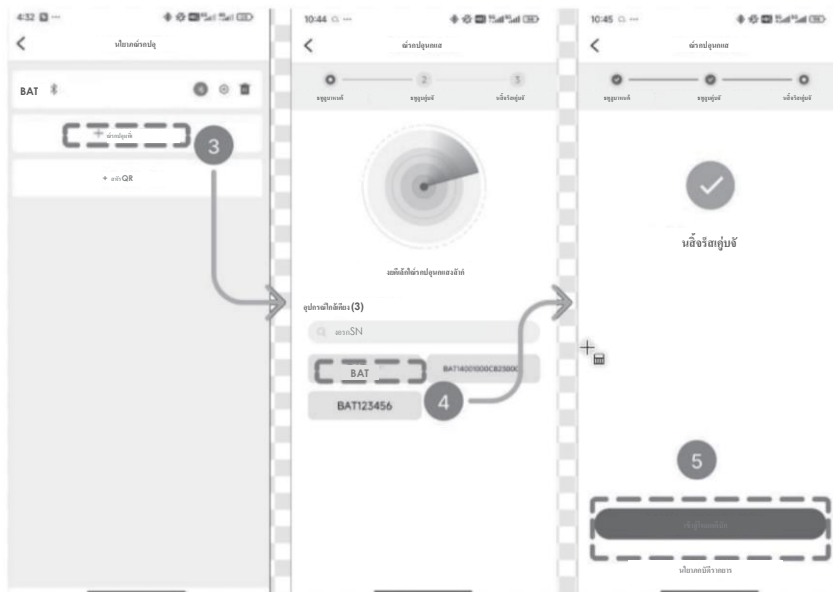
ที่นอตन्छ 2: นโยภคคคค

1. คลิกที่มุมขวบนของหน้า HOME แล้วเลือก [โหมดภายใน];
2. เลือกประเภทอุปกรณ์ [Battery BLE] ซึ่งหมายถึงแบตเตอรี่ที่มีฟังก์ชันบลูทูธ



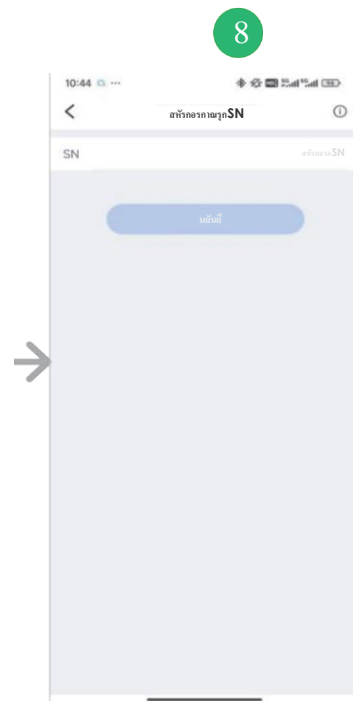
ขั้นตอนที่ 3: เพิ่มอุปกรณ์

คลิกที่ [เพิ่มอุปกรณ์] คุณสามารถเพิ่มอุปกรณ์ผ่านดูรหัส การสแกนรหัส QR หรือกรอกรหัส SN ด้วยตนเอง วิธีที่ 1: เมื่อต้องการใช้โหมดดูรหัส ให้เลือก [BAT] หลังจากปรากฏข้อความ “จับคู่เสร็จสิ้น” ให้คลิก [เข้าสู่โหมดถัดไป] เพื่อดูข้อมูลของคุณ



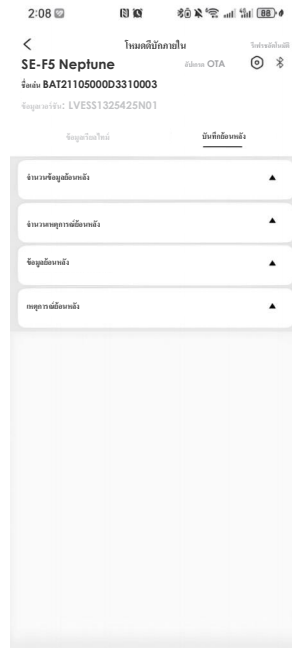
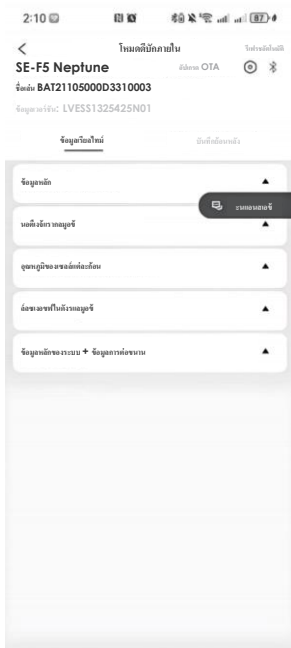
ขั้นตอนที่ 3: เพิ่มอุปกรณ์

วิธีที่ 2: นอกจากการใช้โหมดยิงจุดแล้ว การเพิ่มรหัส SN ยังสามารถทำได้โดยการสแกนรหัส QR หรือกรอกรหัส SN ด้วยตนเอง



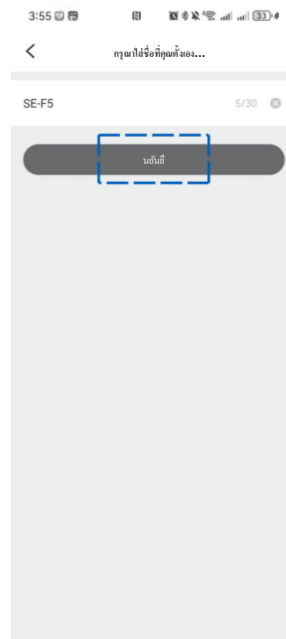
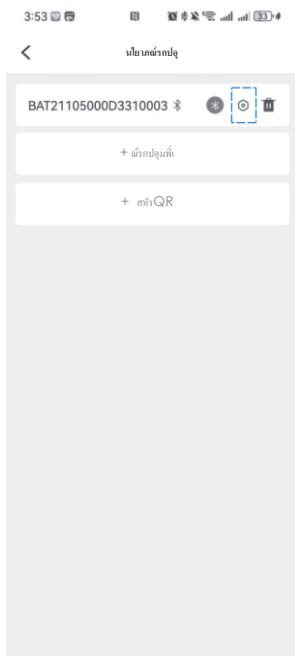
ขั้นตอนที่ 4: โหมดดีบั๊กภายใน

คุณสามารถดูข้อมูลรายละเอียดของแบตเตอรี่ได้ในโหมดดีบั๊กภายใน รวมถึงข้อมูลเรียลไทม์และบันทึกย้อนหลัง



วิธีตั้งชื่อผลิตภัณฑ์ของคุณ

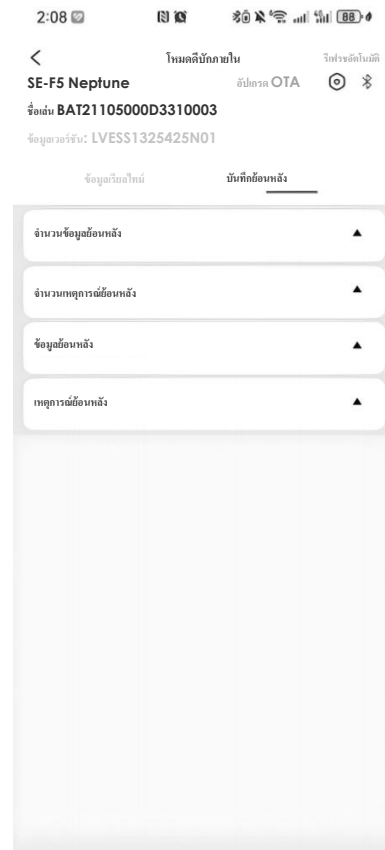
1. คลิกที่มุมขวาบนเพื่อแก้ไขชื่อเล่น
2. ใส่ชื่อใหม่ แล้วคลิก [ยืนยัน] จากนั้นชื่อที่เปลี่ยนจะปรากฏบนหน้าจอ



วิธีอัปเดตเฟิร์มแวร์ของคุณ

ขั้นตอนที่ 1: การอัปเดต OTA

คลิก [อัปเดต OTA] เพื่อดูแพ็คเกจเฟิร์มแวร์เวอร์ชันล่าสุด



ขั้นตอนที่ 2: ไฟล์ OTA Bin

มี 2 วิธีในการรับไฟล์ OTA bin:

วิธีที่ 1: เลือกจากไฟล์;

วิธีที่ 2: คำนวณโหลดจากเครือข่าย

เมื่อเลือกใช้วิธีที่ 1 คุณจะติดต่อศูนย์บริการเพื่อขอรับแพ็คเกจเฟิร์มแวร์เวอร์ชันล่าสุด

ระหว่างการอัปเดต ไฟแสดงสถานะทั้งหมดจะกะพริบ กรุณาย้ายออกจากหน้าจอปัจจุบันจนกว่าการอัปเดตจะเสร็จสมบูรณ์

เมื่อถึง 100% อุปกรณ์ของคุณจะรีสตาร์ทโดยอัตโนมัติ

