

Ứng Dụng Deye Cloud Hướng Dẫn Nhanh

CÔNG TY TNHH CÔNG NGHỆ NINGBO DEYE ESS

Địa chỉ: Tầng 6 Tòa nhà số 8, số 568, Đường South Rixian, Khu Phát Triển Kinh Tế Binhai
Từ Khê, Chiết Giang

E-mail: info@deye.com.cn



Sử dụng Ứng dụng

1. Bạn có thể điều khiển và theo dõi sản phẩm thông qua Ứng dụng Deye Cloud.

Quét mã QR để tải xuống Ứng dụng Deye Cloud.

2. Tài liệu này có thể được sửa đổi, cập nhật, điều chỉnh hoặc chấm dứt mà không cần thông báo trước.

Quét mã QR để truy cập hướng dẫn sử dụng Ứng dụng mới nhất.



Ứng dụng



Hướng dẫn

BƯỚC 1: Đăng nhập

Trên trang đăng nhập, bạn có thể chọn đăng nhập bằng email, số điện thoại hoặc tên người dùng.

Nhập thông tin tài khoản tương ứng và bấm vào “Đăng nhập”.

Lưu ý: Chỉ hỗ trợ đăng nhập bằng tên người dùng cho những tài khoản đã đăng ký bằng tên người dùng trong phiên bản cũ.

1. Đăng nhập bằng số điện thoại - đăng nhập bằng mật khẩu hoặc mã xác minh.

2. Bấm vào biểu tượng ở cuối trang để chuyển sang đăng nhập bằng email hoặc đăng nhập bằng tên người dùng.

3. Kiểm tra [Tôi đã đọc và đồng ý với Thỏa thuận dịch vụ/ Chính sách bảo mật] và bấm vào [Đăng nhập].

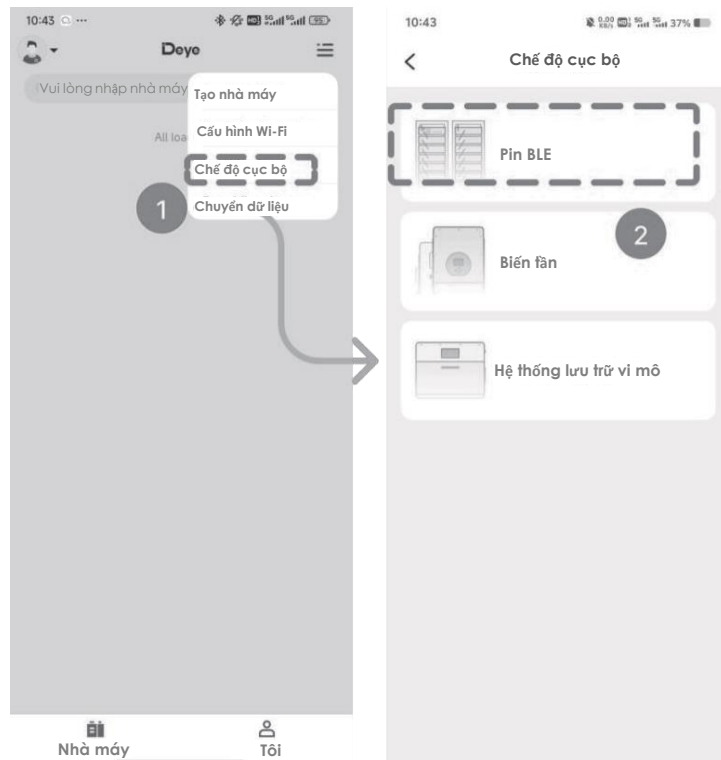
Quan trọng!

Bởi vì thiết bị của bạn có quy trình vận hành giống với SE-F5 trong Ứng dụng Deye Cloud nên chúng tôi sẽ sử dụng SE-F5 làm ví dụ để mô phỏng cách sử dụng ứng dụng của bạn.



BƯỚC 2: Chế độ cục bộ

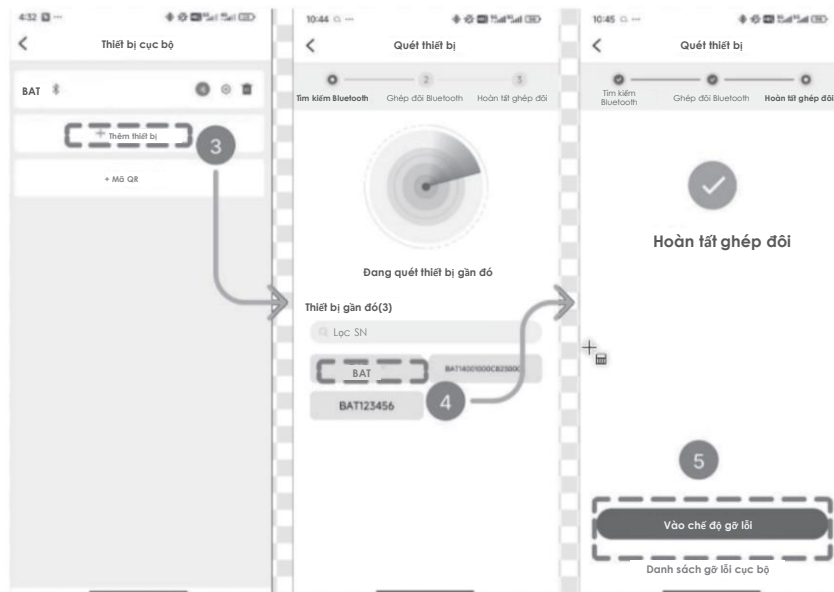
1. Bấm vào góc trên bên phải của Trang chủ và chọn [Chế độ cục bộ];
2. Chọn loại thiết bị [Pin BLE], đề cập đến loại pin có chức năng Bluetooth.



BƯỚC 3: Thêm thiết bị

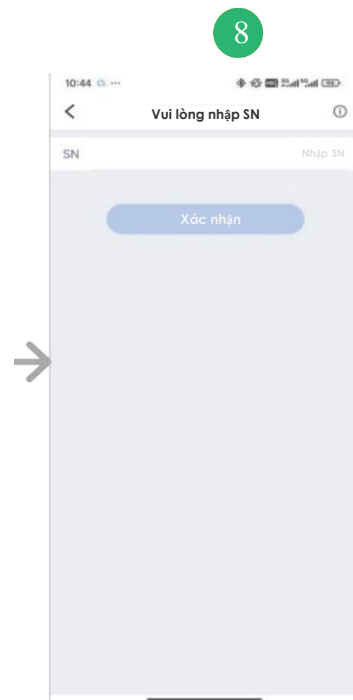
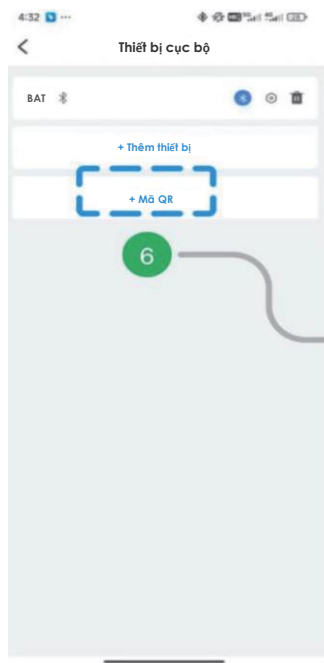
Bấm vào [Thêm thiết bị]. Bạn có thể thêm thiết bị qua Bluetooth, quét mã QR hoặc nhập thủ công mã SN.

Cách 1: Khi sử dụng chế độ Bluetooth, bạn cần chọn [BAT]. Sau khi hiển thị “Hoàn tất ghép đôi”, bấm vào [Vào chế độ gỡ lỗi] để xem dữ liệu của bạn.



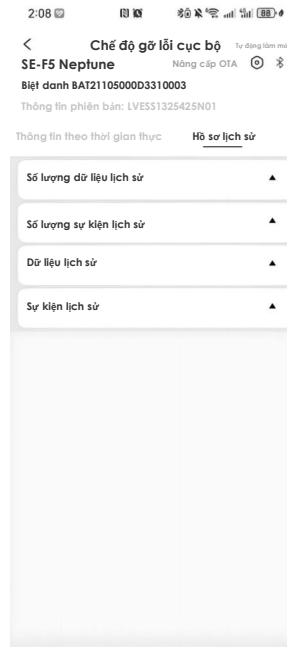
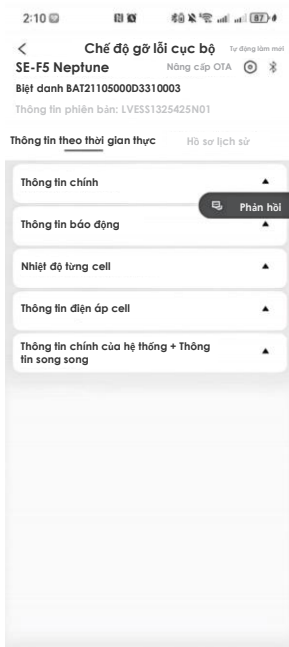
BƯỚC 3: Thêm thiết bị

Cách 2: Bên cạnh sử dụng chế độ Bluetooth, cũng có thể quét mã QR hoặc nhập thủ công mã SN để thêm SN.



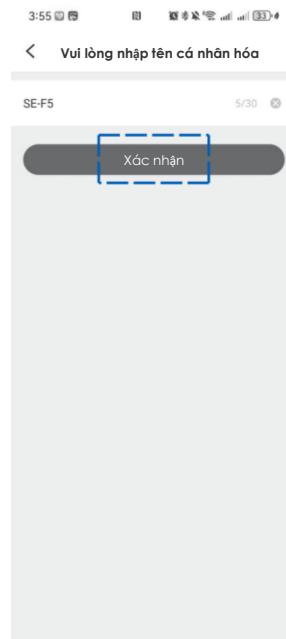
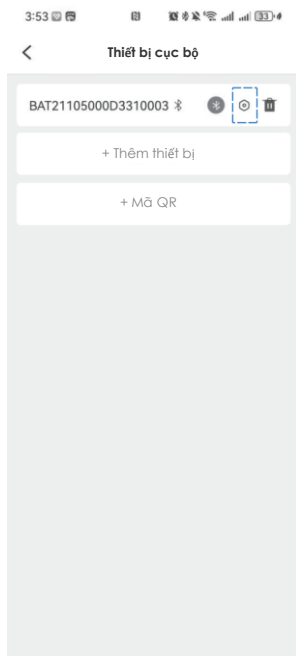
BƯỚC 4: Chế độ gỡ lỗi cục bộ

Bạn có thể lấy thông tin chi tiết của pin trong Chế độ gỡ lỗi cục bộ, bao gồm cả thông tin theo thời gian thực và hồ sơ lịch sử.



Làm thế nào để cá nhân hóa tên sản phẩm của bạn?

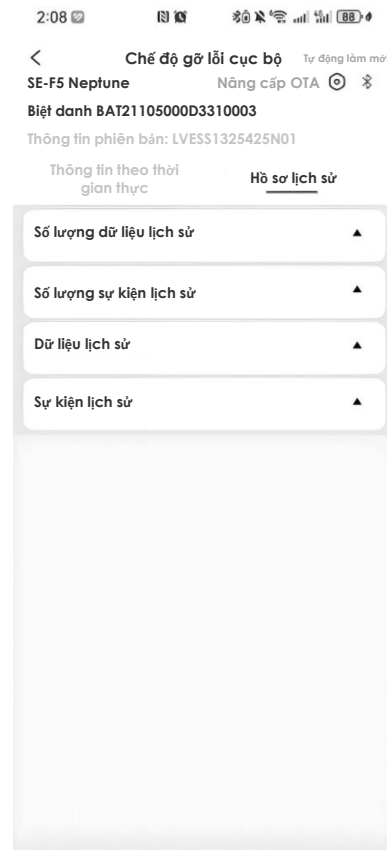
1. Bấm vào góc trên bên phải để chỉnh sửa biệt danh.
2. Nhập tên mới, bấm vào [Xác nhận], sau đó tên đã thay đổi sẽ hiển thị trên giao diện.



Làm thế nào để nâng cấp phần sụn của bạn?

BƯỚC 1: Nâng cấp OTA

Bấm vào [Nâng cấp OTA] để xem gói nâng cấp phần sụn mới nhất.



BƯỚC 2: Tập Bin OTA

Có hai cách để lấy tập bin OTA:

Cách 1: Chọn từ tệp;

Cách 2: Tải xuống từ mạng.

Khi chọn cách 1, bạn cần yêu cầu trung tâm dịch vụ cung cấp gói nâng cấp phần sụn mới nhất.

Trong quá trình nâng cấp, tất cả đèn báo sẽ nhấp nháy. Không được thoát khỏi giao diện hiện tại cho đến khi hoàn tất quá trình cập nhật.

Khi đạt 100%, thiết bị của bạn sẽ tự động khởi động lại.

