



# تطبيق Deye Cloud

## دليل سريع

شركة نينغبو ديي لتكنولوجيا أنظمة تخزين الطاقة المحدودة

العنوان: الطابق السادس المبنى رقم 8، رقم 568 طريق ريشيان الجنوبي، منطقة التنمية الاقتصادية  
بينهاي تسيشي، تشجيانغ

البريد الإلكتروني: info@deye.com.cn

## استخدام التطبيق

1. يمكنك التحكم ومراقبة المنتج من خلال تطبيق Deye Cloud.
2. قم بتنزيل تطبيق Deye Cloud عبر مسح رمز الاستجابة السريعة.
- هذا المستند عرضة للتعديلات والتحديثات والمراجعات أو الإنهاء دون إشعار مسبق.
- امسح رمز الاستجابة السريعة السريعة للوصول إلى أحدث تعليمات التشغيل للتطبيق.



التطبيق



الدليل

## الخطوة الأولى: تسجيل الدخول

العربية

Deye Cloud V21.0

EMEA, APAC

كلمة المرور رمز التحقق

+86 13782695327

نسيت كلمة المرور

تسجيل الدخول

لقد قرأت ووافقت على الشروط والأحكام / سياسة الخصوصية

تسجيل حساب

حسابات أخرى

في صفحة تسجيل الدخول، يمكنك اختيار تسجيل الدخول بالبريد الإلكتروني أو رقم الهاتف أو اسم المستخدم.

أدخل معلومات الحساب المقابلة وانقر على "تسجيل الدخول".

ملاحظة: فقط الحسابات المسجلة بأسماء المستخدمين في النسخة القديمة تدعم تسجيل الدخول بأسماء المستخدمين.

1. تسجيل الدخول برقم الهاتف - سجل الدخول بكلمة المرور أو رمز التحقق.

2. انقر على الأيقونة في أسفل الصفحة للتبديل إلى تسجيل الدخول بالبريد الإلكتروني أو تسجيل الدخول باسم المستخدم.

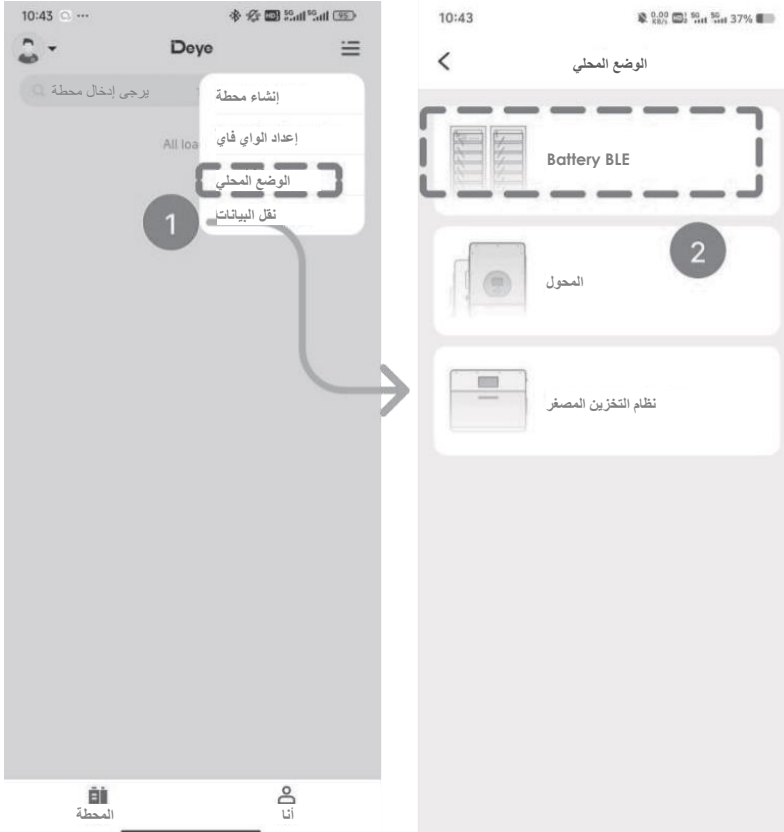
3. تحقق من [لقد قرأت ووافقت على اتفاقية الخدمة/ سياسة الخصوصية] وانقر على [تسجيل الدخول].

مهم

كما أن جهازك يشترك في نفس إجراءات التشغيل مع SE-F5 في تطبيق Deye Cloud، سنستخدم SE-F5 كمثال لتوضيح كيفية تشغيل التطبيق الخاص بك.

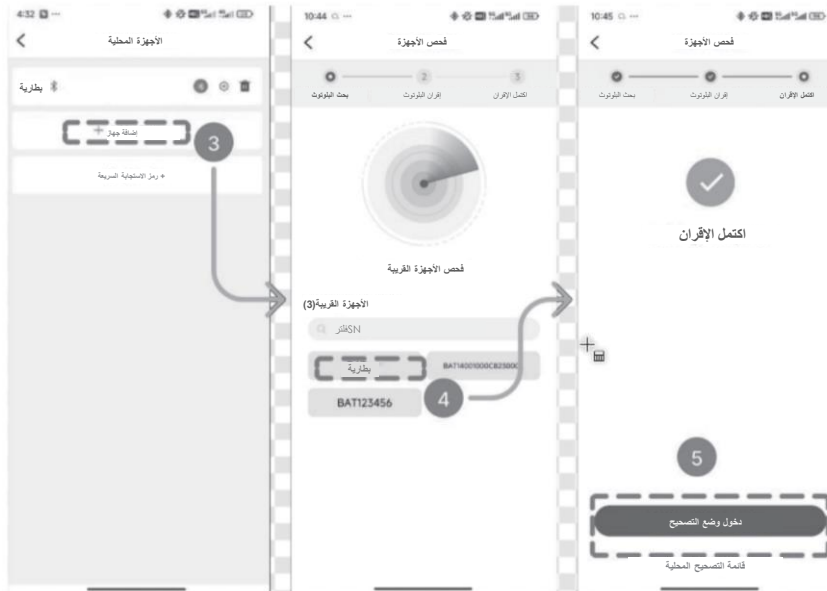
## الخطوة الثانية: الوضع المحلي

1. انقر على الزاوية اليمنى العلوية لصفحة الرئيسية واختر [الوضع المحلي]؛
2. اختر نوع الجهاز [Battery BLE]، والذي يشير إلى البطاريات بوظيفة البلوتوث.



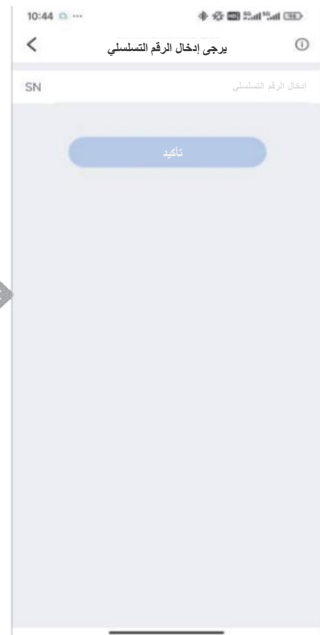
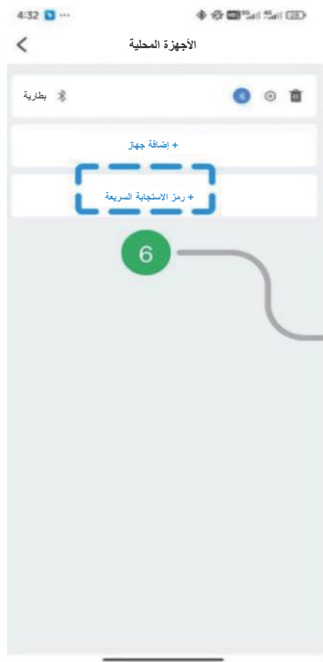
## الخطوة الثالثة: إضافة جهاز

انقر على [إضافة جهاز]. يمكنك إضافة جهاز عبر البلوتوث أو مسح رمز الاستجابة السريعة أو إدخال رمز SN يدوياً. الطريقة الأولى: عند استخدام وضع البلوتوث، تحتاج لاختيار [بطارية]. بعد ظهور "اكتمل الإقران"، انقر على [دخول وضع التصحيح] لعرض بياناتك.



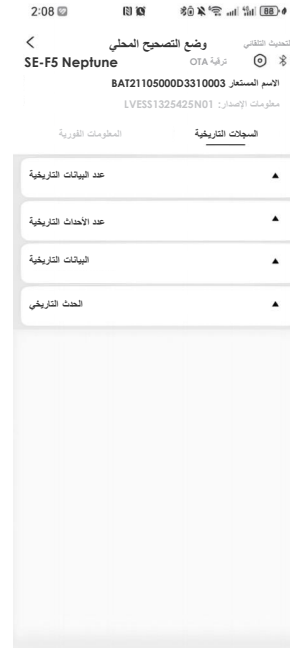
## الخطوة الثالثة: إضافة جهاز

الطريقة الثانية: بالإضافة إلى استخدام وضع البلوتوث، إضافة SN يدعم أيضاً مسح رمز الاستجابة السريعة أو إدخال رمز SN يدوياً.



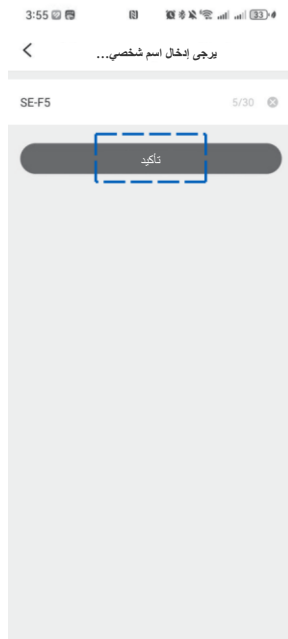
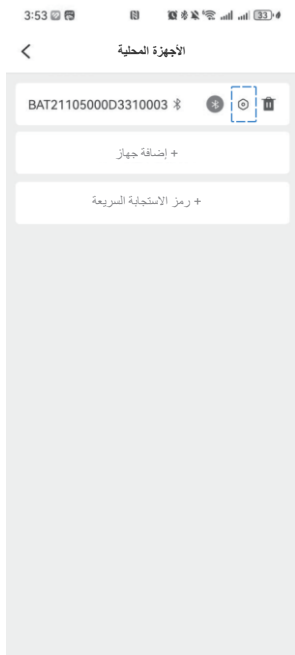
## الخطوة الرابعة: وضع التصحيح المحلي

يمكن الحصول على معلومات مفصلة عن بطارياتك في وضع التصحيح المحلي، بما في ذلك المعلومات الفورية والسجلات التاريخية.



## كيفية تخصيص اسم منتجك؟

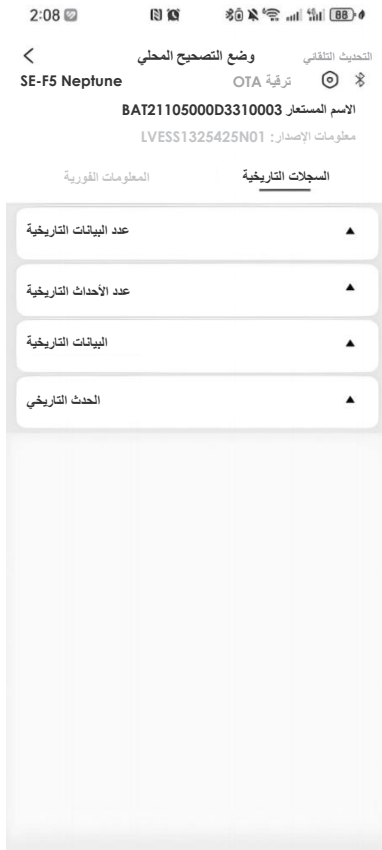
1. انقر على الزاوية اليمنى العلوية لتحرير الاسم المستعار.
2. أدخل اسماً جديداً، انقر على [تأكيد]، ويعدّها سيُعرض الاسم المُغير على الواجهة.



## كيفية ترقية البرنامج الثابت الخاص بك؟

### الخطوة الأولى: ترقية OTA

انقر على [ترقية OTA] لعرض أحدث حزمة ترقية البرنامج الثابت.





## الخطوة الثانية: ملف OTA Bin

هناك طريقتان للحصول على ملف OTA bin:

الطريقة الأولى: الاختيار من ملف؛

الطريقة الثانية: التنزيل من الشبكة.

عندما يتم اختيار الطريقة الأولى، من المفترض أن تطلب من مركز الخدمة أحدث حزمة ترقية البرنامج الثابت.

أثناء الترقية، ستومض جميع المؤشرات. تجنب الخروج من الواجهة الحالية حتى يكتمل التحديث.

عند الوصول إلى 100%، سيعيد جهازك التشغيل تلقائياً.

