

Deye Cloud App

Guide rapide

NINGBO DEYE ESS TECHNOLOGY Co, LTD

Adresse : Bâtiment no. 8 6ème étage, Rue Rixian sud no. 568, Zone de développement économique de Cixi Binhai, province du Zhejiang

E-mail: info@deye.com.cn



Utilisation de l'APP

1. Vous pouvez contrôler et surveiller le produit via l'application Deye Cloud.
Téléchargez l'application Deye Cloud en scannant le code QR.
2. Ce document est susceptible d'être modifié, mis à jour, révisé ou résilié sans préavis.
Scannez le code QR pour accéder aux dernières instructions opérationnelles de l'application.



App



Manuel

ÉTAPE 1 : Connexion

Sur la page de connexion, vous pouvez choisir de vous connecter avec une adresse e-mail, un numéro de téléphone ou un nom d'utilisateur.

Entrez les informations du compte et cliquez sur « Se connecter ».

Remarque : Seuls les comptes sauvegardés avec des noms d'utilisateur se trouvant dans l'ancienne version acceptent la connexion avec des noms d'utilisateur.

1. Connexion par numéro de téléphone : Connectez-vous avec un mot de passe ou un code de vérification.

2. Cliquez sur l'icône qui se trouve en bas de la page pour se connecter grâce à une adresse e-mail ou le nom d'utilisateur.

3. Cochez [J'ai lu et j'accepte le Contrat de service / la Politique de confidentialité] et cliquez sur [Se connecter].

IMPORTANT !

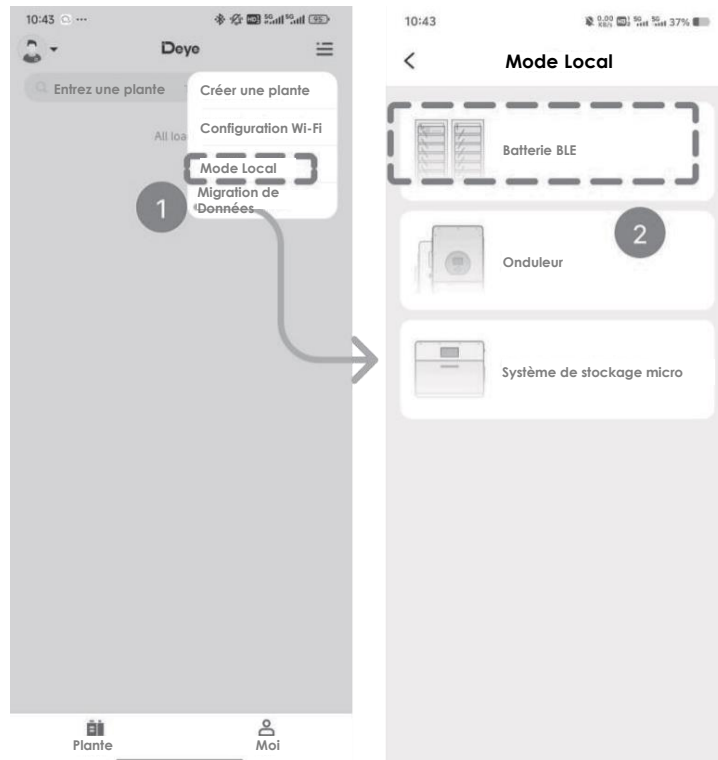
Comme votre appareil partage des procédures opérationnelles identiques avec le modèle SE-F5 dans l'application Deye Cloud, nous utiliserons le SE-F5 comme exemple pour montrer comment utiliser votre application.



ÉTAPE 2 : Mode Local

1. Cliquez sur le coin supérieur droit de la page d'accueil et sélectionnez [Mode local] ;

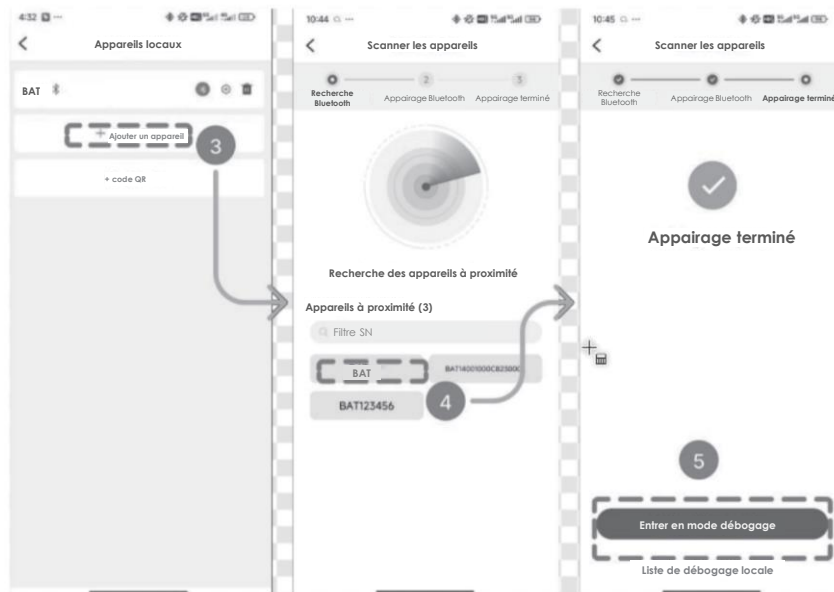
2. Sélectionnez le type de dispositif [Batterie BLE] qui fait référence aux batteries avec fonction Bluetooth.



ÉTAPE 3 : Ajouter un appareil

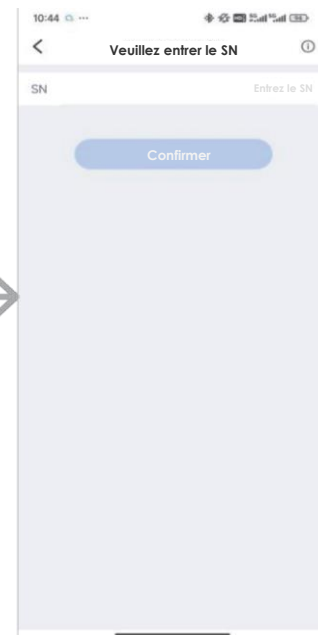
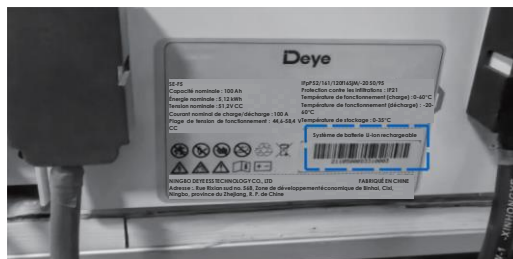
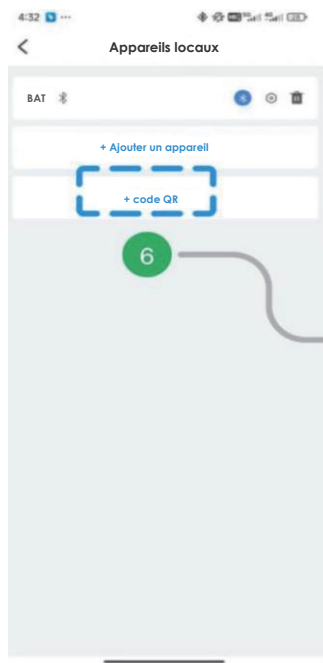
Cliquez sur [Ajouter un appareil]. Vous pouvez ajouter un appareil via le Bluetooth en scannant le code QR ou en saisissant le code SN manuellement.

Méthode 1 : Lorsque vous utilisez le mode Bluetooth, vous devez sélectionner [BAT]. Après l'apparition du message « Appairage terminé », cliquez sur [Entrer en mode débogage] pour voir vos données.



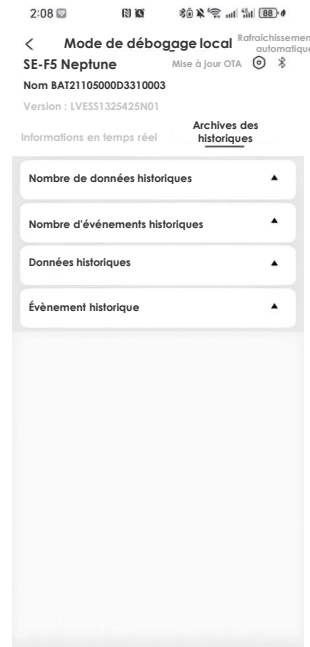
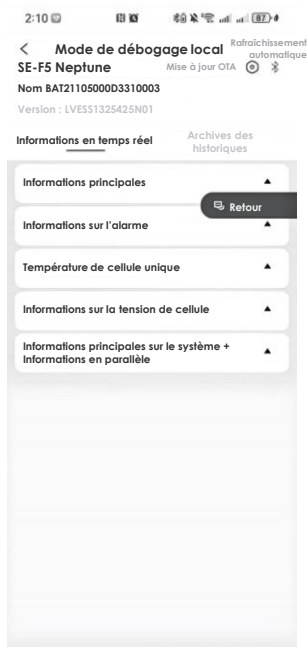
ÉTAPE 3 : Ajouter un appareil

Méthode 2 : En plus de l'utilisation du mode Bluetooth, l'ajout du SN prend également en charge le scan du code QR ou la saisie manuelle du code SN.



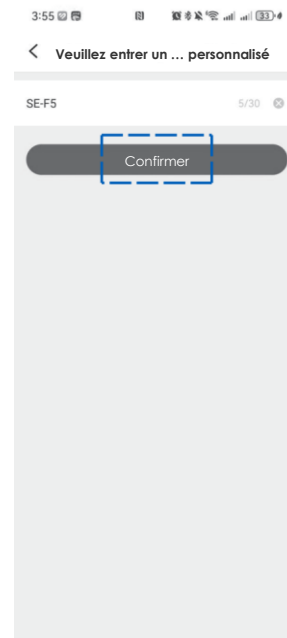
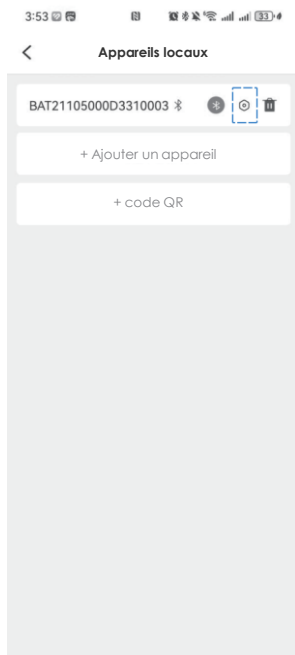
ÉTAPE 4 : Mode de débogage local

Les informations détaillées de vos batteries peuvent être obtenues en Mode de débogage local, y compris les informations en temps réel et les archives des historiques.



Comment personnaliser le nom de votre produit ?

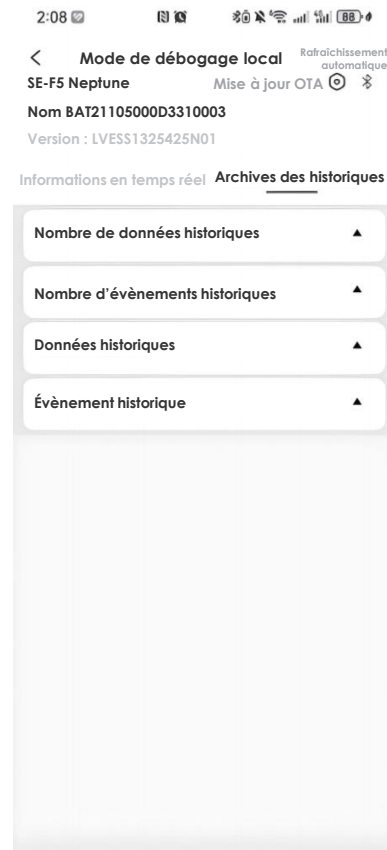
1. Cliquez sur le coin supérieur droit pour modifier le nom.
2. Entrez un nouveau nom, cliquez sur [Confirmer], puis le nouveau nom sera affiché sur l'interface.



Comment mettre à jour votre firmware ?

ÉTAPE 1 : Mise à jour OTA

Cliquez sur [Mise à jour OTA] pour voir le dernier pack de mise à jour du firmware.



ÉTAPE 2 : Fichier binaire OTA

Il existe deux approches pour obtenir le fichier binaire OTA :

Méthode 1 : Sélectionner à partir du fichier ;

Méthode 2 : Télécharger depuis le réseau.

Lorsque la méthode 1 est sélectionnée, vous êtes censé demander au centre de services le dernier pack de mise à jour du firmware.

Pendant la mise à jour, tous les indicateurs vont clignoter. Évitez de quitter l'interface actuelle jusqu'à ce que la mise à jour soit terminée. Lorsque la mise à jour atteint 100 %, votre appareil redémarrera automatiquement.

