

App Deye Cloud Guia Rápido

NINGBO DEYE ESS TECHNOLOGY Co, LTD

Endereço: 6F Edifício N° 8, Rua Rixian Sul N° 568, Zona de Desenvolvimento
Económico de Cixi Binhai, Zhejiang

E-mail: info@deye.com.cn



Utilizar a APP

1. Pode controlar e monitorizar o produto através da App Deye Cloud.
Descarregue a App Deye Cloud através da leitura do código QR.
2. Este documento está sujeito a modificações, atualizações, revisões ou cancelamento sem aviso prévio.

Leia o código QR para aceder às instruções de funcionamento mais recentes da APP.



App



Manual

PASSO 1: Iniciar Sessão

Na página de início de sessão, pode optar por iniciar sessão com o e-mail, número de telemóvel ou nome de utilizador.

Introduza as informações da conta correspondente e clique em "Iniciar Sessão".

Nota: Apenas as contas registadas com nomes de utilizador na versão antiga suportam o início de sessão com nomes de utilizador.

1. Início de sessão por número de telemóvel - inicie sessão com a palavra-passe ou o código de verificação.
2. Clique no ícone na parte inferior da página para mudar para o início de sessão por correio eletrónico ou por nome de utilizador.
3. Marque [Li e aceito o Contrato de Serviço/Política de Privacidade] e clique em [Iniciar Sessão].

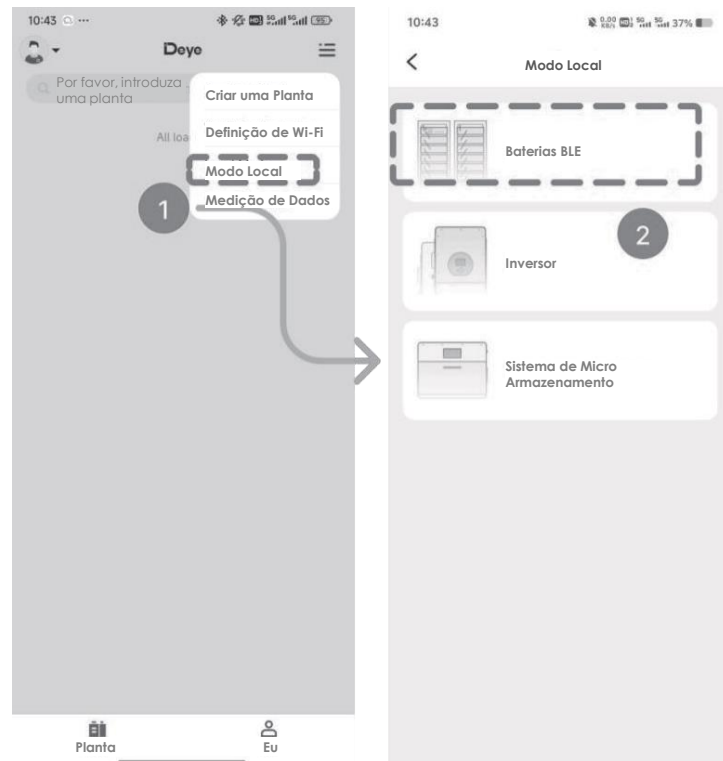
Importante!

Como o seu dispositivo partilha procedimentos operacionais idênticos aos do SE-F5 na aplicação Deye Cloud, utilizaremos o SE-F5 como exemplo para demonstrar como operar a sua App.



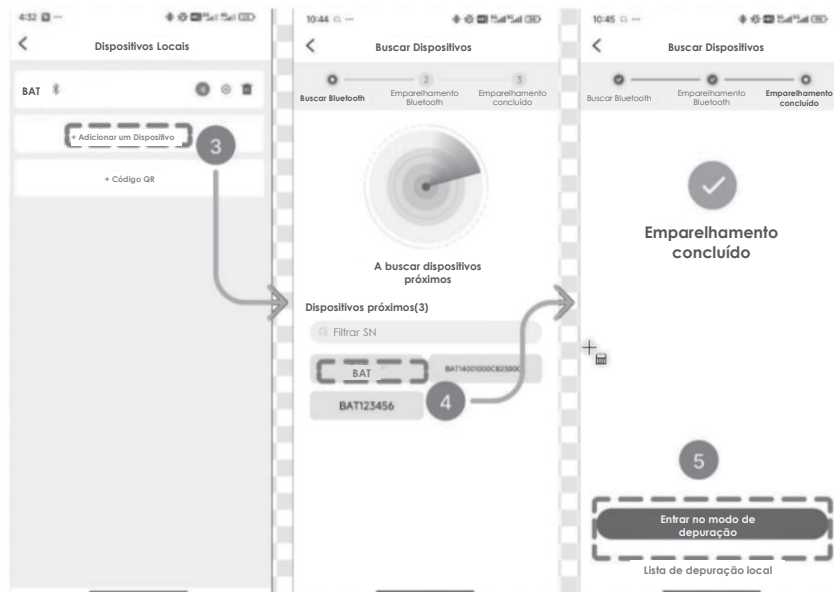
PASSO 2: Modo Local

1. Clique no canto superior direito da página INÍCIO e selecione [Modo Local];
2. Selecione o tipo de dispositivo [Bateria BLE], que refere-se a baterias com função Bluetooth.



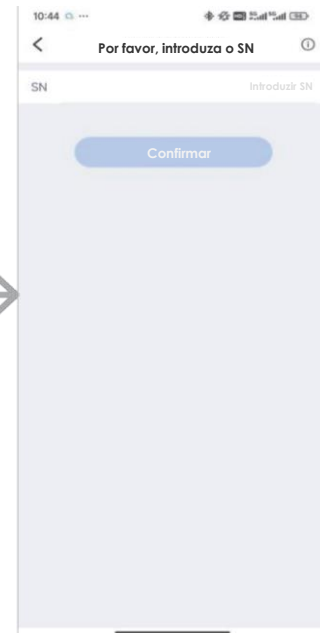
PASSO 3: Adicionar um Dispositivo

Clique no botão [Adicionar um Dispositivo]. Pode adicionar um dispositivo através do Bluetooth, ao ler o código QR ou a introduzir o código SN manualmente. Método 1: Ao utilizar o modo Bluetooth, é necessário seleccionar [BAT]. Depois de aparecer a mensagem "Emparelhamento concluído", clique em [Entrar no modo de depuração] para ver os dados de si.



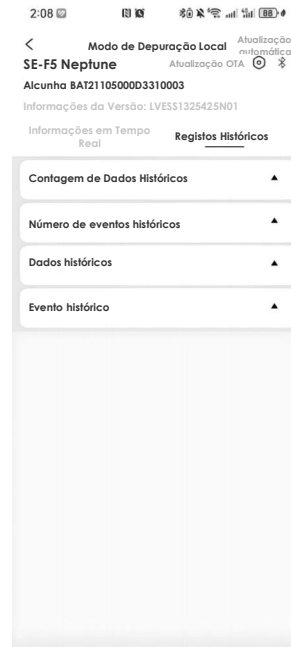
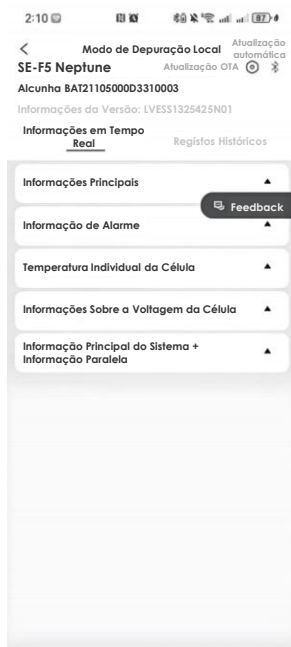
PASSO 3: Adicionar um Dispositivo

Método 2: Além de utilizar o modo Bluetooth, adicionar o SN também pode ler o código QR ou introduzir o código SN manualmente.



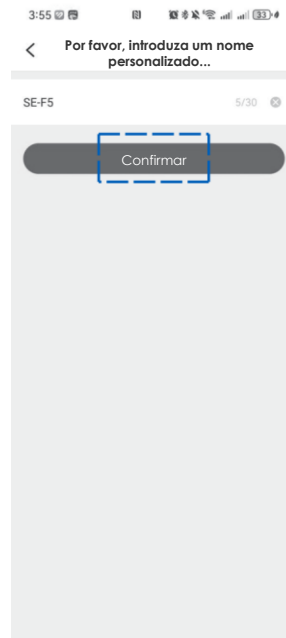
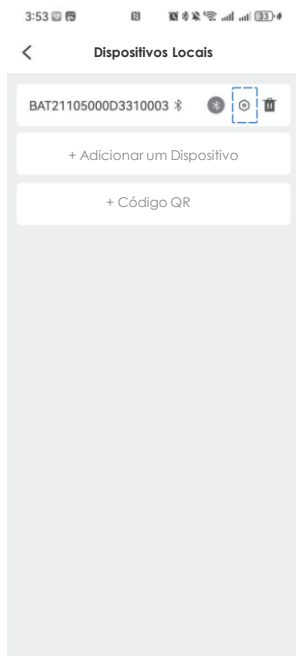
PASSO 4: Modo de Depuração Local

Informações detalhadas das baterias podem ser adquiridas no Modo de Depuração Local, incluindo informações em tempo real e registos históricos.



Como personalizar o nome do produto?

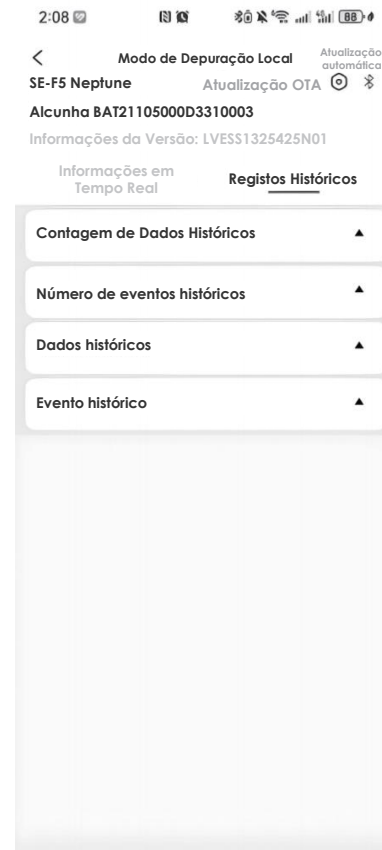
1. Clique no canto superior direito para editar a alcunha.
2. Introduza um novo nome, clique em [Confirmar] e depois o nome alterado será apresentado na interface.



Como atualizar o firmware?

PASSO 1: Atualização OTA

Clique em [Atualização OTA] para visualizar o pacote de atualização de firmware mais recente.



PASSO 2: Ficheiro OTA Bin

Existem duas abordagens para obter o ficheiro OTA bin:

Método 1: Selecionando do ficheiro;

Método 2: Descarregamento a partir da rede.

Quando se escolhe o método 1, é suposto pedir ao centro de assistência o pacote de atualização de firmware mais recente.

Durante a atualização, todos os indicadores ficam intermitentes. Evite sair da interface atual até a atualização estar concluída.

Quando atingir os 100%, o dispositivo reinicia-se automaticamente.

