

App Deye Cloud

Guía rápida

NINGBO DEYE ESS TECHNOLOGY Co, LTD

Dirección: Edificio 6F N° 8, Carretera Sur Rixian N° 568, Zona de Desarrollo Económico Cixi Binhai, Zhejiang

Correo electrónico: info@deye.com.cn



Uso de la APP

1. Puede controlar y supervisar el producto a través de la App Deye Cloud. Descargue la App Deye Cloud escaneando el código QR.
2. Este documento está sujeto a modificaciones, actualizaciones, revisiones o rescisión sin previo aviso.

Escanee el código QR para acceder a las instrucciones de funcionamiento más recientes de la APP.



App



Manual

PASO 1: Inicio de sesión

En la página de inicio de sesión, puede iniciar sesión con correo electrónico, número de teléfono o nombre de usuario.

Ingrese la información de la cuenta correspondiente y haga clic en "Iniciar sesión".

Nota: Solo las cuentas registradas con nombres de usuario en la versión anterior permiten iniciar sesión con ellos.

1. Inicia sesión con tu número de teléfono: inicia sesión con tu contraseña o código de verificación.

2. Clic en el icono en la parte inferior de la página para cambiar a iniciar sesión con correo electrónico o nombre de usuario.

3. Marca [He leído y acepto el Acuerdo de Servicio/Política de Privacidad] y clic en [Iniciar sesión].

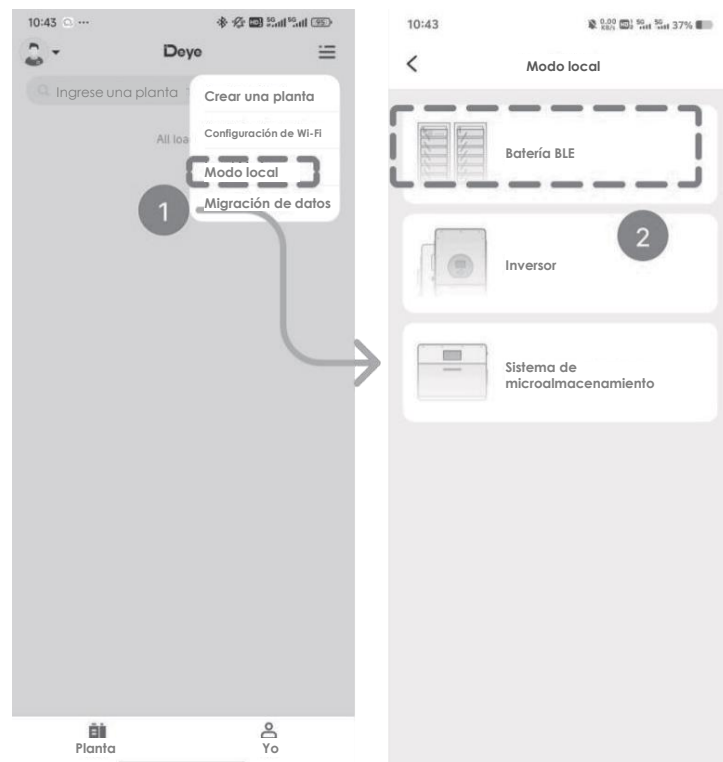
¡Importante!

Como su dispositivo comparte procedimientos operativos idénticos con el SE-F5 en la App Deye Cloud, usaremos el SE-F5 como ejemplo para mostrarle cómo usar su App.



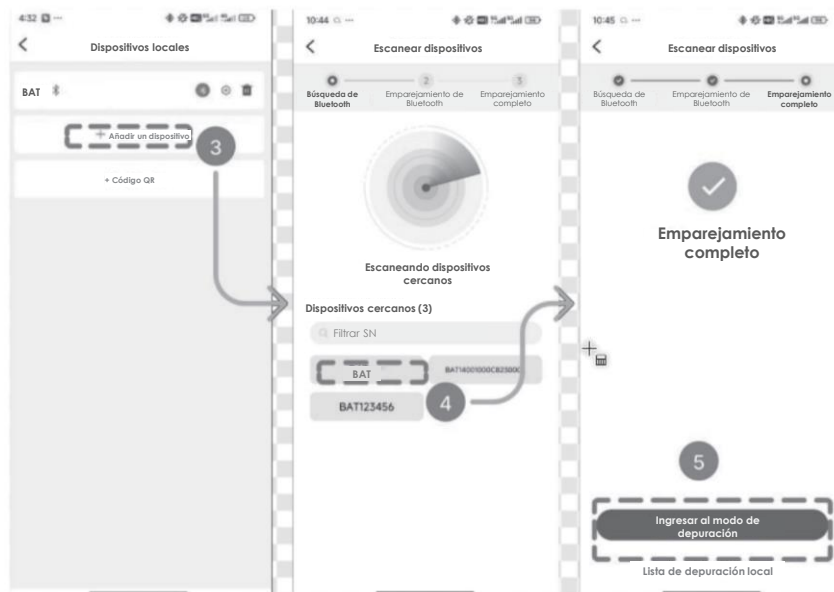
PASO 2: Modo local

1. Clic en la esquina superior derecha de la página de INICIO y seleccione [Modo local];
2. Seleccione el tipo de dispositivo [Batería BLE], que se refiere a baterías con función Bluetooth.



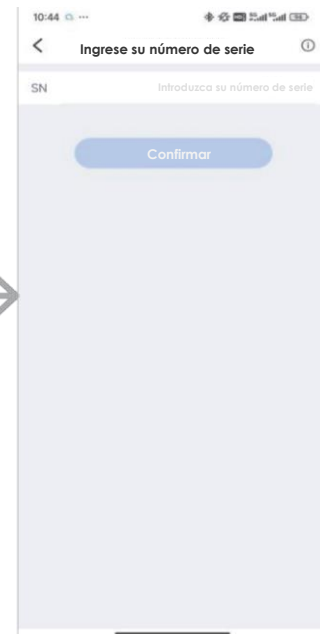
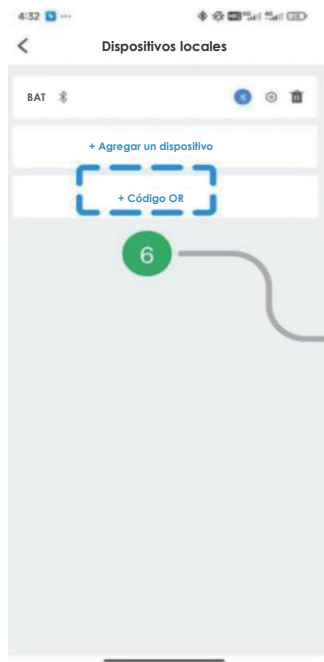
PASO 3: Agregar un dispositivo

Clic en [Agregar un dispositivo]. Puede agregar un dispositivo mediante Bluetooth, escaneando el código QR o ingresando el código de seguridad manualmente. Método 1: Al usar el modo Bluetooth, seleccione [BAT]. Después de que aparezca el mensaje "Emparejamiento completo", clic en [Ingresar al modo de depuración] para ver sus datos.



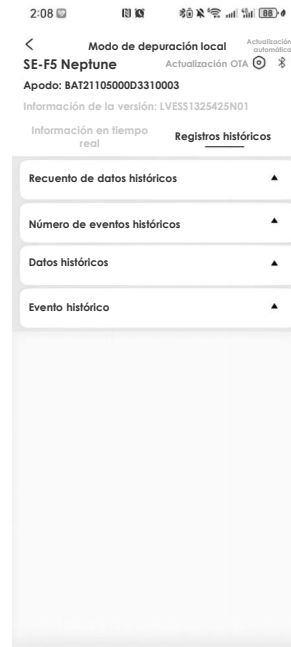
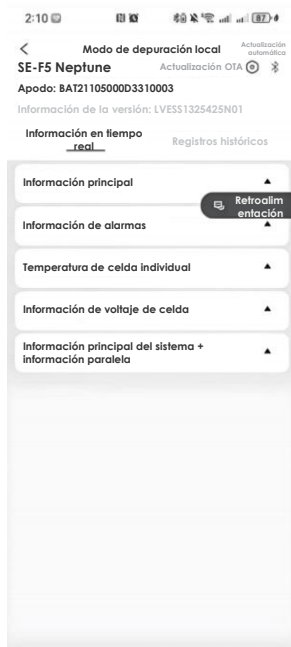
PASO 3: Agregar un dispositivo

Método 2: Además de usar el modo Bluetooth, agregar el SN también es compatible con el escaneo del código QR o el ingreso manual del código SN.



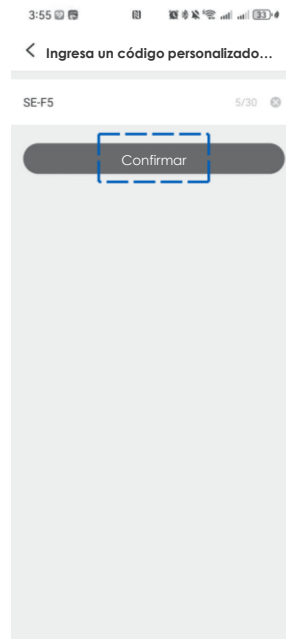
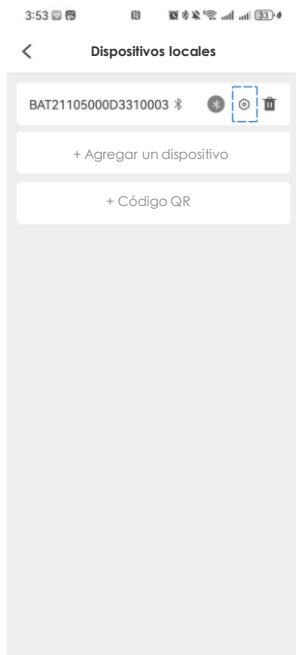
PASO 4: Modo de depuración local

Se puede adquirir información detallada de sus baterías en el modo de depuración local, incluida información en tiempo real y registros históricos.



¿Cómo personalizar el nombre de tu producto?

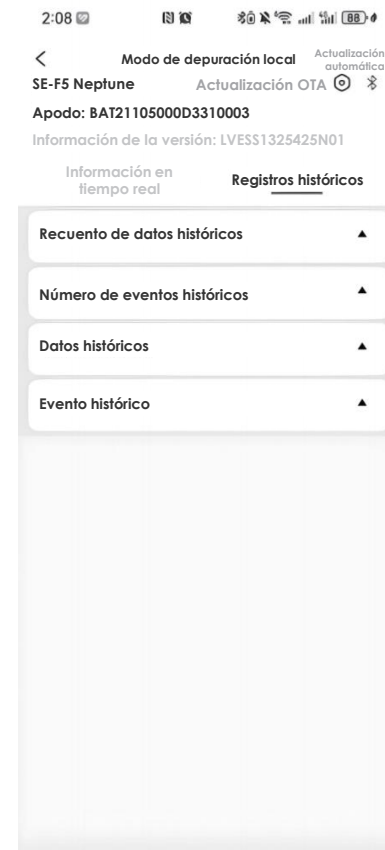
1. Clic en la esquina superior derecha para editar el apodo.
2. Ingrese un nuevo nombre, clic en [Confirmar] y el nombre cambiado se mostrará en la interfaz.



¿Cómo actualizar su firmware?

PASO 1: Actualización OTA

Clic en [Actualización OTA] para ver el último paquete de actualización de firmware.



PASO 2: Archivo Bin OTA

Hay dos métodos para obtener el archivo Bin OTA:

Método 1: Seleccionar desde el archivo;

Método 2: Descargar desde la red.

Cuando se elige el método 1, se supone que debe solicitar al centro de servicio el último paquete de actualización de firmware.

Durante la actualización, todos los indicadores parpadearán. Evite salir de la interfaz actual hasta que se complete la actualización.

Al alcanzar el 100 %, su dispositivo se reiniciará automáticamente.

